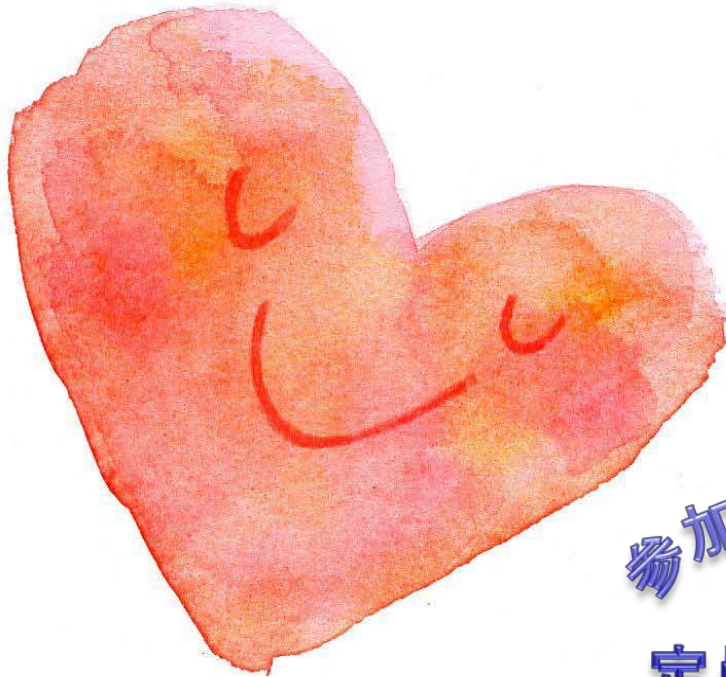


外来通院するがん患者の主体性を活かすケア ～具体的な看護実践方法～

平成28年12月15日（木）
18：00～20：00



参加費無料

定員80名

講師：佐藤まゆみ（千葉県立保健医療大学健康科学部看護学科 教授）



会場：つくば国際会議場2階 中会議室201
対象：茨城県内がん医療従事者



★お申し込み・お問い合わせ先★

参加希望の方は、氏名・連絡先・所属（病院名等）・職種をご記入のうえ
FAX又はE-MAILで下記までお申し込み下さい。

筑波大学附属病院看護部【担当：池見】

筑波大学附属病院総合がん診療センター【担当：谷津、柴田】

☎305-8576 茨城県つくば市天久保2-1-1

☎ 029-853-8096 FAX 029-853-8404

mail :ccc@un.tsukuba.ac.jp